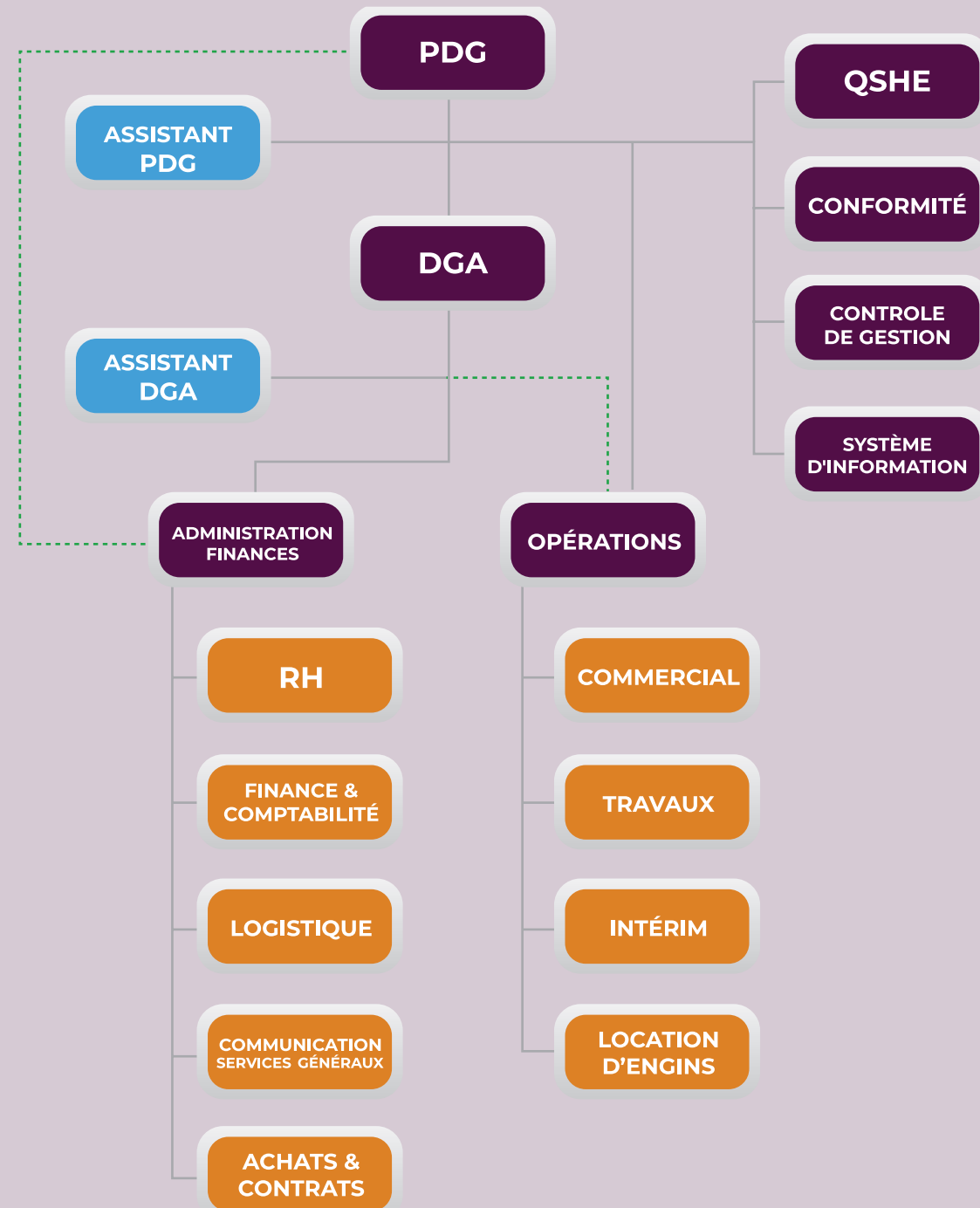


## NOTRE STRUCTURE



*Des Pros à votre service !*



**BATIPRO**

### NOS RÉFÉRENCES

Université G.A. Nasser de Conakry : depuis 2001  
 GlobalVoie Telekom, Miami, USA : depuis 2004  
 BHP Billiton World Exploration : depuis 2006  
 Young Jia : depuis 2007  
 Cellcom : depuis 2007  
 MER GUINEE S.A : depuis 2007  
 MSF Belgique : 2009  
 CICR : 2009  
 ORANGE, RIO TINTO, ALUFER, CBG, DTP MINING, EGA  
 GAC, BOUYGUES TP, SMFG, PLAN GUINEE, CIG, PEACE  
 CORPS, COLAS.

Immeuble TOMBO, Face mosquée de Tombo, 4e étage, Quartier Tombo - C/Kaloum  
 - B.P: 2345 CONAKRY - GUINEE - Tel./Fax : +224 623 92 62 68 / +224 625 20 39 03 /  
 (+224) 625 23 11 72 - Email : [contact@batiprobtp.com](mailto:contact@batiprobtp.com)



**BATIPRO**

**UN PERSONNEL COMPÉTENT  
 DES SERVICES DE QUALITÉ  
 ET DES PROCÉDÉS SURS  
 AU SERVICE DE LA  
 CONSTRUCTION**



## Historique et description de l'entreprise



### Nos Activités

BATIPRO est une PME guinéenne spécialisée dans la réalisation de projets de construction de bâtiments & travaux publics et la mise à disposition de personnel. Depuis sa création en 2001, notre entreprise a développé une expertise très riche et se positionne parmi les entreprises les plus performantes en Guinée.

### Notre Mission



Nous nous efforçons de créer un partenariat de confiance, basé sur la crédibilité et l'innovation permanente, entre nos clients passionnés, nos collaborateurs talentueux et nos précieuses communautés afin de nous démarquer en tant que fournisseur de produits et services de qualité supérieure.

### Nos Valeurs



**INTEGRITE :** Respecter et honorer nos engagements pour garder la confiance et les bonnes relations.

**PROFESSIONNALISME :** Collaborer avec appréciation, soin, empathie et ouverture d'esprit  
**INNOVATION :** Toujours repousser les limites de la recherche de solutions nouvelles, adaptées, appropriées, et garder un temps d'avance  
**BIEN-ETRE SOCIAL :** Développer un environnement professionnel, sécurisé, protégé et valorisé, propice au bien être de tous nos collaborateurs

## Notre Politique QSE

En tant qu'acteur majeur des grands projets nationaux, BATIPRO ambitionne de devenir un partenaire privilégié au niveau local pour les entreprises Internationales à travers la fourniture de produits et services conformes aux normes les plus strictes tout en prenant en considération les aspects sécuritaires et environnementaux.

Pour atteindre cet objectif et pérenniser la confiance de toutes les parties intéressées, BATIPRO devra démontrer sa capacité à fournir des services de qualité avec des procédés sécuritaires et respectueux de l'environnement.

À cet effet, la Direction de BATIPRO SA a décidé de mettre en place un Système de Management Intégré Qualité, Sécurité et Environnement conformément aux référentiels ISO 9001, ISO 45001 et ISO 14001 et de veiller à son amélioration continue.



## Nos Domaines d'intervention

Le savoir-faire de BATIPRO s'exerce dans de nombreux segments de la construction

- Hôpitaux et établissements sanitaires
- Écoles et établissements de formation pratique
- Équipements publics (terrains de sports, espaces publics, gare routière, marchés...)
- Hôtels, Restaurants, Réfectoires, cantines et sites touristiques
- Aménagement de tous corps d'états de plate forme de bureaux
- Aménagement de chaînes de magasins
- Montage de shelters, pylônes et VSAT, réalisation massifs ou socles en béton armé pour tous usages...)
- Réalisation de résidences et de logements "haut de gamme"
- Rénovation " clefs en main" d'anciens bâtiments
- Pistes rurales et ouvrages associés (dalots, buses, caniveaux...)
- Énergie Solaire (Adduction d'eau, éclairage)

**« Notre Savoir-faire consiste à concilier sans cesse nos exigences de rendement avec les impératifs de santé et de sécurité pour nos travailleurs »**

## Nos Modalités de Prestations

Dotée d'une structure particulièrement expérimentée et adaptée à ce type de métier, BATIPRO peut intervenir suivant différentes formules.

### 1 : Le contrat en entreprise générale



Dans ce cas, l'entreprise assume une obligation de résultat qui l'engage sur les points suivants :  
Le respect scrupuleux des prescriptions du concepteur.  
Le respect du Budget  
Le respect du planning

Dans cette formule le client bénéficie d'une garantie optimale et a l'assurance que le projet retenu sera respecté et réalisé dans le délai et dans le prix qui auront été arrêtés à la signature du contrat.

### 2 : Le contrat « clefs en main »



Dans ce cas, l'entreprise gère également la conception du projet en s'associant autant que nécessaire les services de spécialistes choisis pour leur compétence. Cette formule allie simplicité et sécurité et donne au client une garantie maximale en termes de qualité de résultat.

### 3 : Le contrat Prestations « à la carte »



Dans cette formule, BATIPRO offre des prestations « à la carte » en fonction des besoins ou du budget du client :

1. vente sur place de béton prêt à l'emploi BPE
2. Livraison sur chantier de béton
3. Pompage de béton
4. Vente d'éléments préfabriqués (agglos, dalettes, poutrelles, buses, bordures, poteaux etc)
5. Location d'engins et d'outillages de chantier (grue, échafaudage, coffrages, filets, découpeuse, cisailles, vibrateurs, compacteurs, compresseurs, marteaux piquers etc)
6. Location d'engin de terrassement (bulldozer, excavateur, pelle, nivelleuse etc)
7. Mise à disposition du personnel
8. Transport et restauration du personnel